
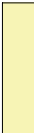




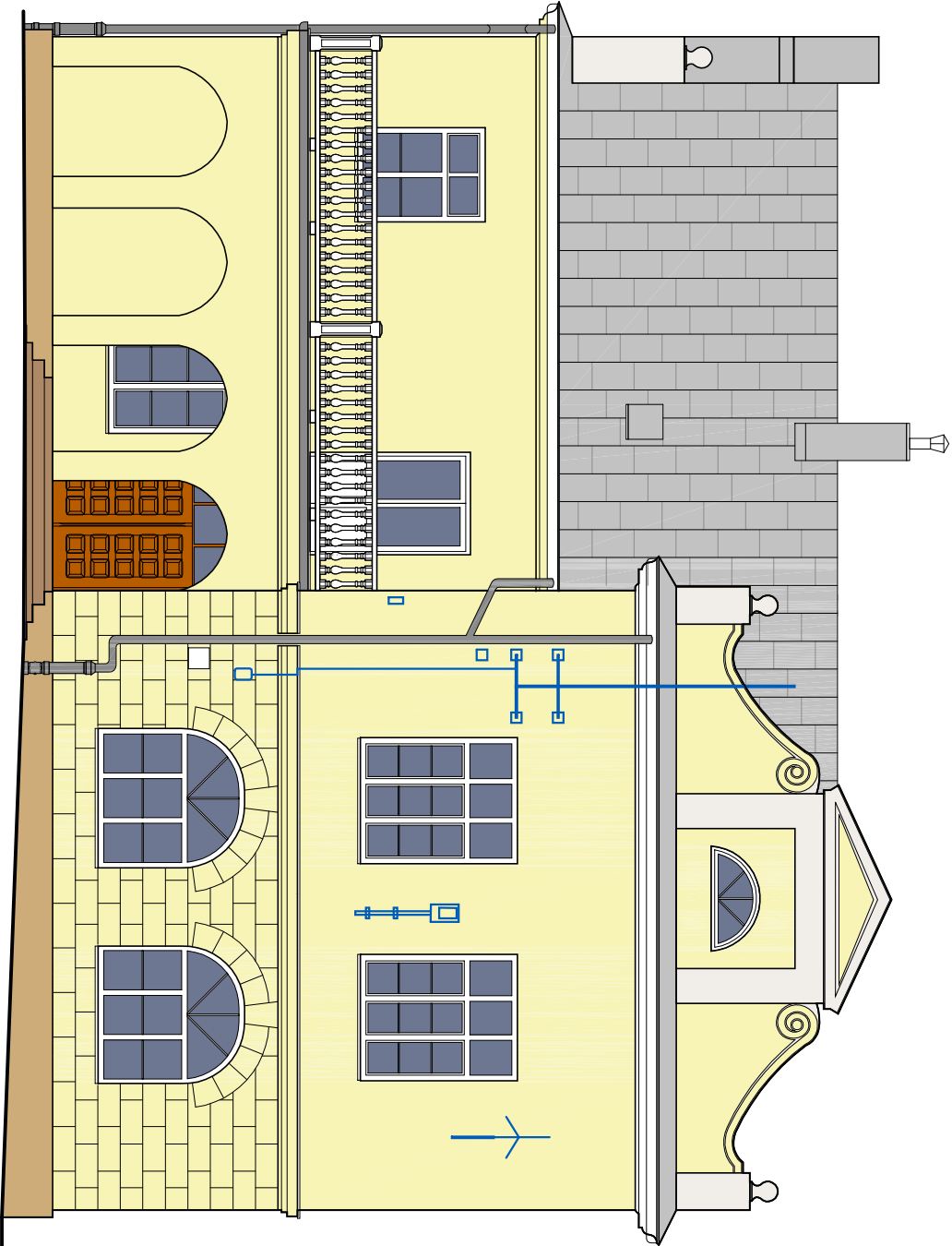
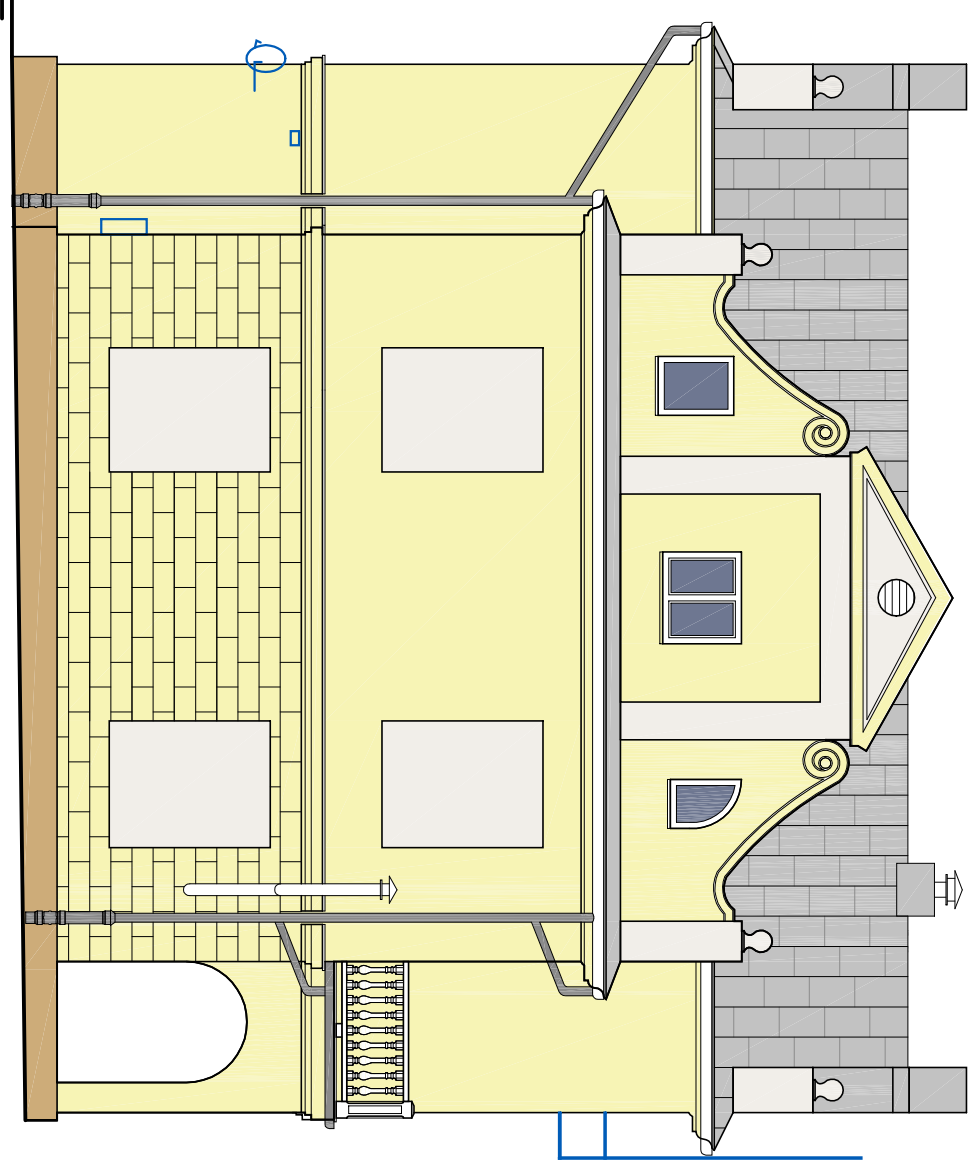


LEGENDA

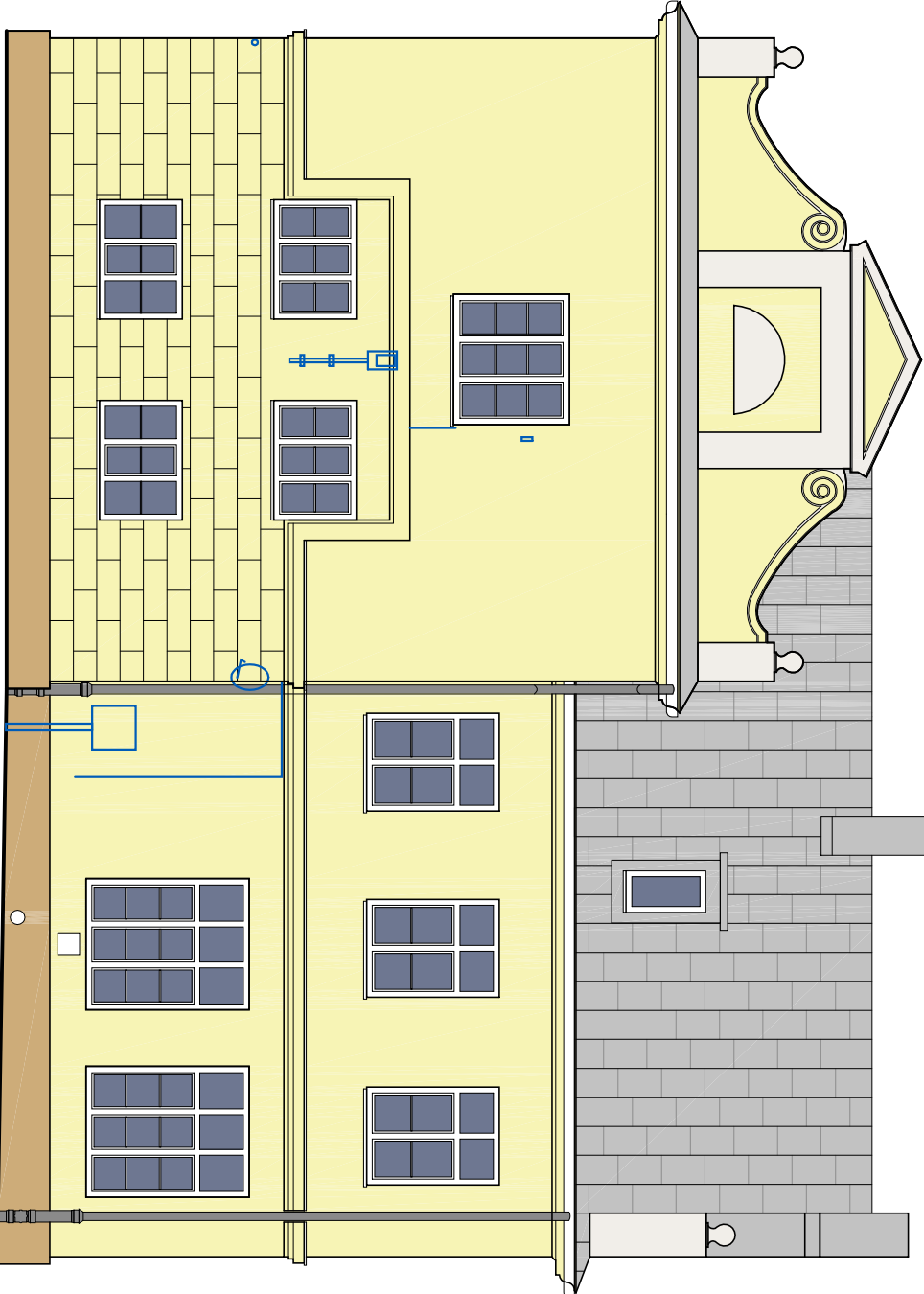
- PROJEKT**
-  blacha na rąbek stojący
- ISTNIEJĄCE - BEZ Z MIAN**
-  ściany, kolor istniejący
- jasnopłaskowy
-  elementy ozdobne,
węgarki okien i drzwi
kolor istniejący - biały
-  cokoły, kolor istniejący
- brązowy
-  poszycie dachu, obróbki
blacharskie, rury spustowe,
parapety - blacha stalowa
ocynkowana
-  okna, kolor istniejący - biały



ELEWACJA PÓŁNOCNO-ZACHODNIA




ELEWACJA PÓŁDNIOWO-ZACHODNIA



ELEWACJA PÓŁDNIOWO-WSCHODNIA



ELEWACJA PÓŁNOCNO-WSCHODNIA

REMONT ZABYTKOWEGO BUDYNKU NA TERENIE STRAŻNICY OSP KAŁUSZYN ul. Warszawska 7, 05-310 Kałuszyn dz. nr ew. 2791/1 obręb 0006 Kałuszyn	
ETAP:	PROJEKT TECHNICZNY
INWESTOR:	Ochotnicza Straż Pożarna w Kałuszynie ul. Pocztowa 1, 05-310 Kałuszyn
 Wóźnicki, Zdanowicz ARCHITEKCI	
AUTORZY:	branża: ARCHITEKTURA
Projekt.:	arch. Bartosz Zdanowicz
Sprawdz.:	arch. Bartłomiej Wóźnicki
nr upr.: MA 089/04	
nr upr.: MA 010/06	
BUDYNEK REMONTOWANY	
ELEWACJE	
data: 29.08.2025	skala: 1:100
I-04	